



**PETREL GLOBAL SHIPS
& BOATS TRADING LLC**

Office 621, 6th Floor Block A, Business Village.
Port-Saeed Deira, Dubai UAE
www.petrel-global.com, tel.: +971 52 821 6411

Riva 66' Ribelle





"A journey with my Ribelle"
Balearic Islands, Spain







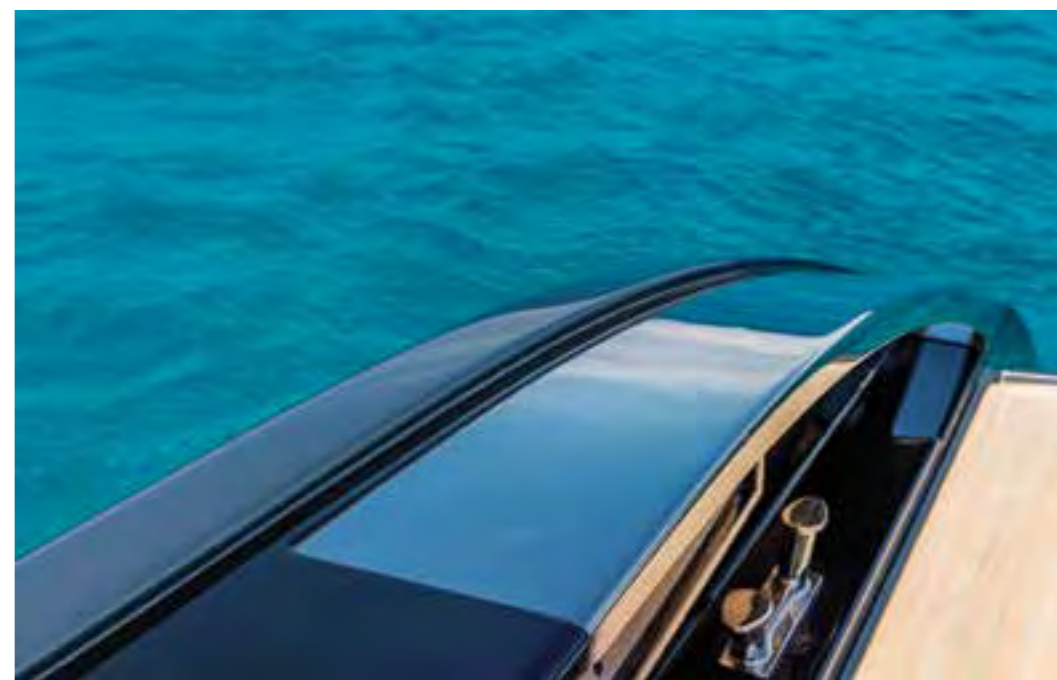


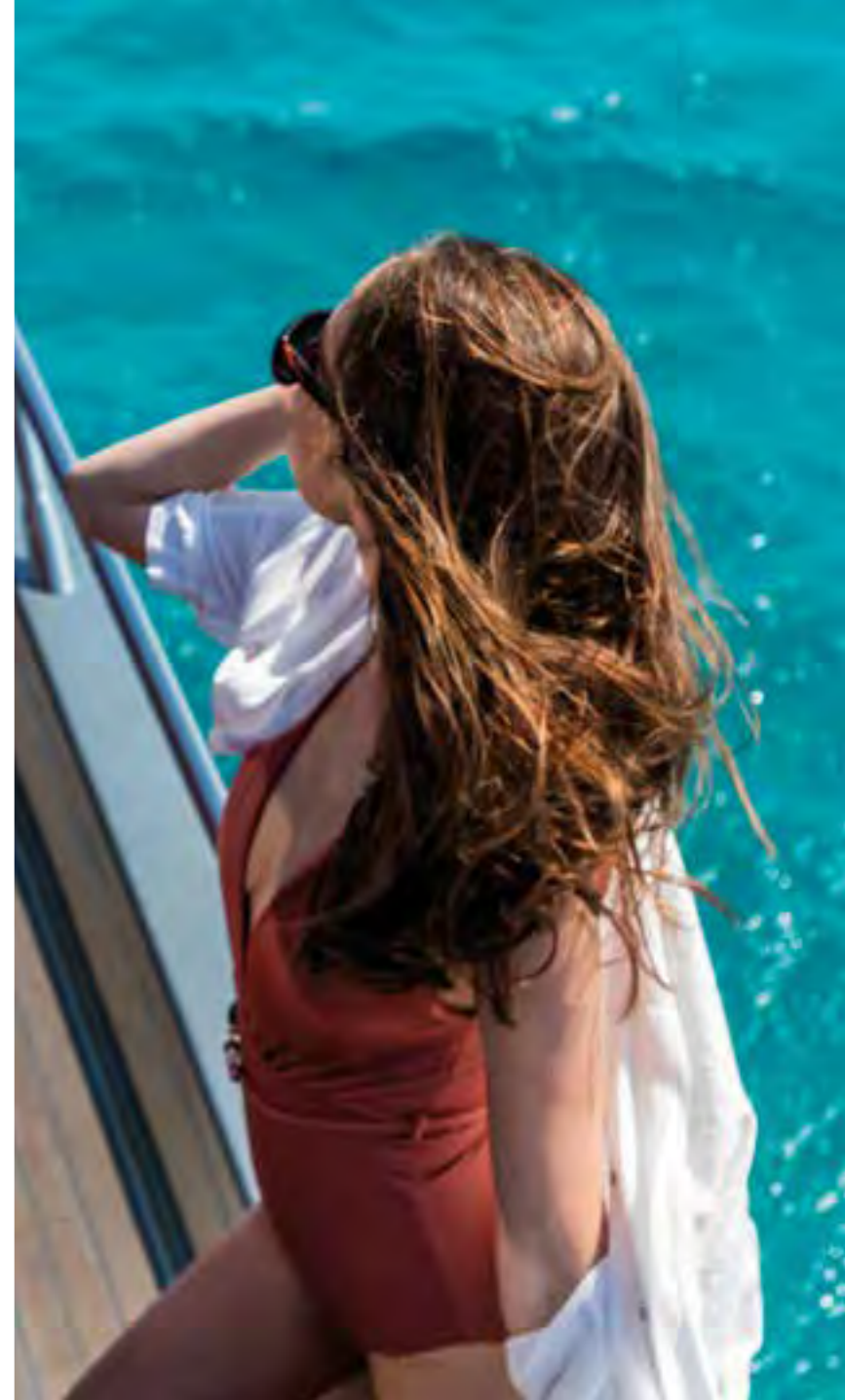


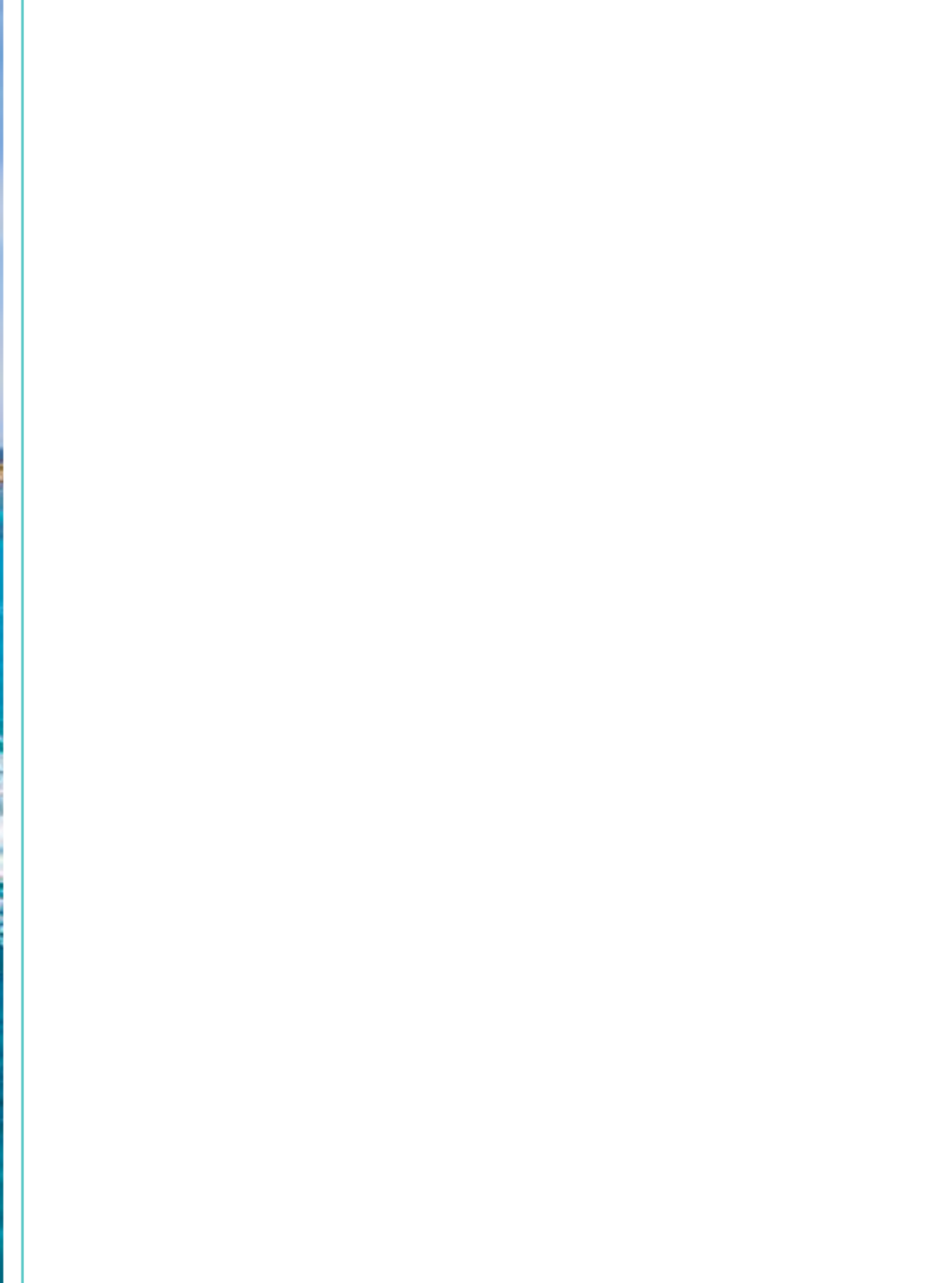




























































ВИД СБОКУ



ГЛАВНАЯ ПАЛУБА



НИЖНЯЯ ПАЛУБА

ДОПОЛНИТЕЛЬНЫЕ ОПЦИИ

ВЫБОР ЦВЕТА КОРПУСА

- Белоснежно-белый корпус и палуба Riva Ice white с гелькоутом
- Версия Pastel
- Версия Metallic

ИНТЕРЬЕР: ВНУТРЕННЯЯ ОТДЕЛКА

- ОРТ16209 Матовое красное дерево
- ОРТ Электронный сейф в мастер-каюту вместо отсека для хранения вещей
- ОРТ03943 Электрические венецианские шторы (кроме: кухня, помещения экипажа и санузлы)
- ОРТ15080 Подсветка

ВНЕШНИЙ ВИД

- ОРТР2819 Палуба: тик с черным сикафлексом
- ОРТР1333 Флайбридж: тик с черным сикафлексом
- ОРТ10964 Тик с серым (вместо черного) сикафлексом на кокпите, купальной платформе и ступеньках
- ОРТ14043 Палуба: тик с серым сикафлексом
- ОРТ14046 Флайбридж: тик с серым сикафлексом
- ОРТ14970 Ручной люк в носовой части для создания тени
- ОРТ15662 Топ из стеклопластика с электрогидравлическим механизмом открытия, цвет белоснежно-белый с гелькоутом
- ОРТ15662 Топ из стеклопластика с электрогидравлическим механизмом открытия, цвет серебристый металл
- ОРТ14375 Ручной тент для создания тени с карбоновыми столбиками (сандек)
- ОРТ14289 Ручной тент для создания тени с карбоновыми столбиками (кокпит)
- ОРТ15298 Ручной тент для создания тени с карбоновыми столбиками (нос)
- ОРТ15648 Швартовые утки на кормовой платформе (2)
- ОРТ16595 Набор аксессуаров для подачи коктейля

ОБИВКА

- ОРТ16241 Набор люксовых аксессуараы из кожи
- ОРТ07403 Набор эластичных чехлов для сидений на флайбридже и кокпите

ПРИБОРЫ И УСТРОЙСТВА

- ОРТ09002 Супертропический кондиционер
- ОРТ05000 Зарядное устройство батареи генератора (1 шт.)
- ОРТ10780 Улучшенный генератор Onan 19 кВт (вместо 17,5 кВт в СТД)
- ОРТ12317 Гироскопический стабилизатор Seakeeper NG9
- ОРТ15320 Двойная станция с джойстиком (включая носовое подруливающее устройство
- ОРТF0880 Кормовое подруливающее устройство 15 л.с.
- ОРТ15209 Кормовое подруливающее устройство 15 л.с.
- ОРТ13989 Боковая подводная подсветка - белый свет
- ОРТ08605 Подводная подсветка на транце - белый свет
- ОРТРР258 Опреснитель 130 л/час
- ОРТА1635 Ледогенератор в кокпите (вместо отсека для мусора в СТД)
- ОРТ07623 Холодильник на флайбридже 36 Л
- ОРТ12041 Холодильник на кокпите 36 Л
- ОРТ13101 Холодильник в обеденной зоне
- ОРТ15014 Камбуз: встроенная духовка
- ОРТ12284 Стиральная и сушильная машина вместо отсека для хранения
- ОРТ07206 Регулятор уровня подсветки (кроме: помещения экипажа, технические помещения, навигационные огни, сервисные, санузлы, кухня)

АУДИО/ВИДЕО. НАВИГАЦИЯ И КОММУНИКАЦИЯ

- ОРТ07537 Спутниковая антенна с декодером SAT KVH TV 6 в обеденной зоне
- ОРТ12476 Антенна радар Simrad Broadband
- ОРТ12988 Премиум интернет-пакет (COASTAL 4G с WIFI NETWORK)
- ОРТ16038 Мостик: дополнительный монитор (16 ")
- ОРТ16123 AIS SIMRAD NAIS 500»
- ОРТ16607Автоматический контроль плавников с автотримом
- ОРТ05360 Пост управления на кокпите по левому борту с управлением носовым подруливающим устройством
- ОРТ05356 Пост управления на кокпите по левому борту с управлением носовым и кормовым подруливающим устройством
- ОРТ12491 Система Simrad "GO-FREE"
- ОРТ13096Карты Navionics +
- ОРТ13097 Карты Navionics с платиновым покрытием
- ОРТ06672 Тепловизионная камера ночного видения
- ОРТ12138 Тепловизионная камера ночного видения (улучшенная)
- ОРТ14263 Внешний звук: Премиум аудиопакет (отл. от СТД)
- ОРТ11943 Apple TV - каюта владельца

- ОРТ11944 Apple TV - обеденная зона
- ОРТ15720 Обеденная зона: TV 49" с APPLE TV (отл. От СТД)
- ОРТ14716 Мастер-каюта: TV 49" с APPLE TV (отл. От СТД)
- ОРТ14718 Вип-каюта: TV32", улучшенная система MINI HiFi DVD с APPLE TV (отл. От СТД)
- ОРТ Гостевая каюта: TV32", улучшенная система MINI HiFi DVD с APPLE TV (отл. От СТД)
- ОРТ06240 Декодер для мастер-каюты (при установленной спутниковой аненне)
- ОРТ06745 Декодер для ВИП каюты (при установленной спутниковой аненне)
- ОРТ Декодер для гостевой каюты (при установленной спутниковой аненне)
- ОРТРР106 Инвертер TV/Hi-Fi 24-220V 50Hz 2500VA
- ОРТ14050 USB-розетки на нижней палубе (всего 8 шт.: 2 шт. В каждой каюте, 2 шт. в обеденной зоне)

ТЕНДЕРЫ И ГИДРОЦИКЛЫ

- Tender williams 345 sporJET
- Имя тендера
- JET SKY seadoo spark 3up

РАЗНОЕ

- Нанесение имени судна (из нержавеющей стали)
- Нанесение имени судна (из нержавеющей стали с подсветкой)
- Подготовка документов для экспорта за пределы ЕС

ТЕХНИЧЕСКИЕ ХАРАКТЕРИСТИКИ

ДВИГАТЕЛИ 2 двигателя MAN 12V мощностью 1550 л.с. / 1140 кВт при 2300 об./мин.

MAN 1550

СКОРОСТЬ	Максимальная скорость.....	37 узлов
	Крейсерская скорость.....	33 узла
ЗАПАС ХОДА	Максимальная скорость.....	235 м.м.
	Крейсерская скорость.....	250 м.м.
ОСНОВНЫЕ РАЗМЕРЫ	LOA = Длина общая (стандарт ISO 8666).....	20,67 м – 67 фт. 10 д.
	LH = Длина корпуса (стандарт ISO 8666).....	20,06 м – 65 фт. 10 д.
	LG = Длина по ватерлинии (при полной загрузке).....	16,98 м – 55 фт. 9 д.
	Максимальная ширина.....	5,29 м – 17 фт. 4 д.
	Осадка (при полной загрузке).....	1,80 м – 5 фт. 11 д.
	Водоизмещение.....	39,50 т – 87083 фнт.
	Водоизмещение при полной нагрузке.....	46,50 т – 102512 фнт.
	Максимальное количество человек на борту.....	12
	СООТВЕТСТВИЕ ДИРЕКТИВЕ 2013/53/ЕС.....	A
	Сертификация модулей.....	B + F + A ₀ (уровень шума)
		RINA S.p.A.
	Угол килеватости по линии борта	14,5°
	H = Максимальная высота от киля.....	6,74 м – 22 фт. 1 д.
Htr = Минимальная высота от киля.....	5,55 м – 18 фт. 3 д.	
P1 = Высота носового рейлинга.....	0,48 м – 1 фт. 7 д.	
P2 = Высота транца.....	0,13 м – 0 фт. 5 д.	
Объем топливного бака.....	3800 л / 1004 амер. гал.	
Объем бака для пресной воды.....	710 л / 188 амер. гал.	
ТЕХНИЧЕСКИЕ ХАРАКТЕРИСТИКИ	Технические характеристики относятся к лодке стандартной комплектации, имеющей чистый (необросший) корпус, с баками, заполненными на 1/3, а также при температуре воздуха 25°, при хороших погодных условиях и с 4 пассажирами на борту, и являются постоянными при следующем водоизмещении:	41,20 т – 90832 фнт.
	При перегрузке лодки на:.....	1 т – 2205 фнт.
	Максимальная скорость снижается на:.....	1 узел



**PETREL GLOBAL SHIPS
& BOATS TRADING LLC**

Office 621, 6th Floor Block A, Business Village,
Port-Saeed Deira, Dubai UAE
www.petrel-global.com., tel.: +971 52 821 6411